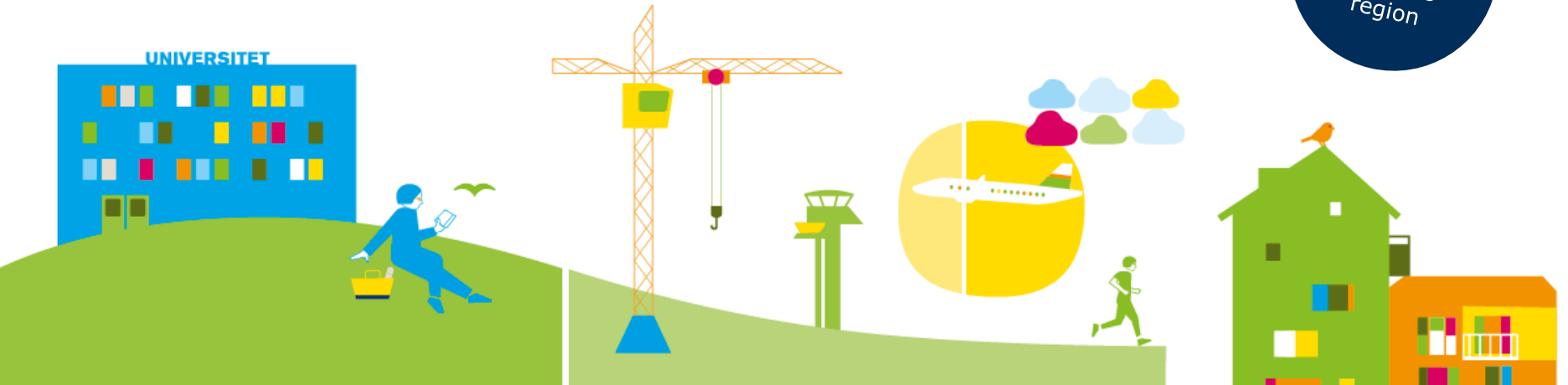


RUFS 2050

Regional utvecklingsplan för Stockholmsregionen

Europas mest
attraktiva
storstads-
region



RUFS 2050 fyller flera funktioner

RUFS 2050



Efterföljande
PBL-planering



Regionala
tillväxtfrågor

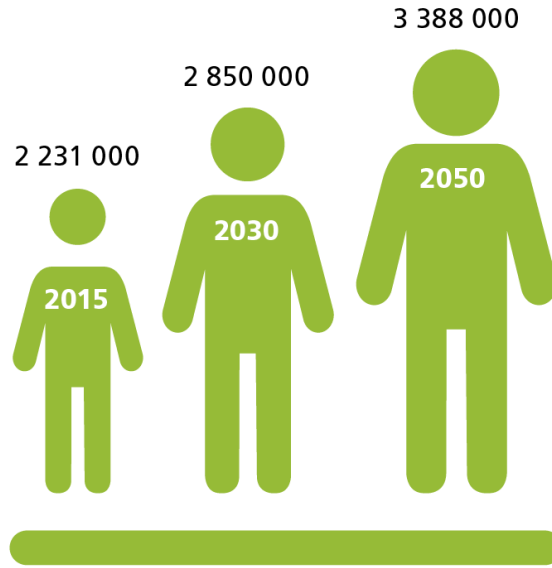


Landstingets
styrdokument

RUFS 2050



Befolkningstillväxten är utgångspunkt



Stockholmsregionen – en ledande region

- Stark tillväxt
- Motor för innovation och företag
- Särställning genom kultur- och beslutsfattarfunktioner
- Besöksmål och huvudstad
- Stabil demokrati
- Hög tillit till det offentliga
- Öppet samhällsklimat
- Väl utbyggd infrastruktur och goda kommunikationer
- Internationaliserat och kunskapsintensivt näringsliv

Regionens utmaningar

1

Att möjliggöra befolkningstillväxt och samtidigt förbättra regionens miljö och invånarnas hälsa

2

Att åtgärda kapacitetsbrister samtidigt som behoven fortsätter att växa

3

Att vara en internationellt ledande storstadsregion i en växande global konkurrens

4

Att minska klimatpåverkan och samtidigt möjliggöra ökad tillgänglighet och ekonomisk tillväxt

5

Att ha en fortsatt öppen region och samtidigt stärka inkluderingen

6

Att öka tryggheten i regionen samtidigt som världen upplevs som osäker

VISION: Europas mest attraktiva storstadsregion

MÅL

En tillgänglig region med god livsmiljö

DELMÅL

1. Minst 22 000 bostäder per år behöver tillkomma.
2. Kollektivtrafikens restid mellan regionala stadskärnor, och till Arlanda flygplats, ska vara konkurrenskraftig med bilens restid.
3. Andelen av länets invånare som upplever besvär av trafikbuller och dålig luftkvalitet ska inte öka.
4. Minst 95 procent av ny bebyggelse bör tillkomma i regionens relativt sett mest tillgängliga lägen.

REGIONALA PRIORITERINGAR

- öka bostadsbyggandet och skapa attraktiva livsmiljöer
- styra mot ett transporteffektivt samhälle.



MÅL

En öppen, jämställd, jämlik och inkluderande region

DELMÅL

1. Skillnaderna i förväntad medellivslängd mellan olika socioekonomiska grupper och kommuner i länet ska minska och medellivslängden ska öka för samtliga.
2. Förvärvsfrekvensen hos befolkningen mellan 20–64 år ska vara väl över 80 procent för både kvinnor och män och gapet mellan inrikes- och utrikesfödda ska minska.
3. Andelen gymnasieelever som inom tre år fullföljer utbildningen och får gymnasieexamen ska vara högre än 80 procent, och skillnaderna mellan gymnasieskolorna och länets olika kommuner ska minska.
4. Andelen som känner tillit till sina grannar ska öka samt otrygghetens påverkan på livskvaliteten och invånarens utsatthet för våldsbrott ska minska.

REGIONALA PRIORITERINGAR

- ta till vara kompetensen och underlätta matchningen på arbetsmarknaden
- nå en jämlik och förbättrad folkhälsa och bidra till att sluta hälsogapet
- stärka förutsättningarna för alla barn och unga att gå vidare till studier och arbete.



MÅL

En ledande tillväxt- och kunskapsregion

DELMÅL

1. Andelen sysselsatta med högre utbildning, respektive sysselsatta inom kunskapsintensiva yrken ska vara minst 55 procent för både kvinnor och män.
2. Antalet nystartade företag ska öka till 18 per 1 000 invånare.
3. Privata och offentliga investeringar i forskning och utveckling (FoU) ska uppgå till minst 4,5 procent av bruttoregionalprodukten.
4. Samtliga invånare, företagare och offentlig sektor ska ha tillgång till fast och mobil bredbandsuppkoppling med höga överföringshastigheter.

REGIONALA PRIORITERINGAR

- stärka strategiska forskningsstråk och innovationsmiljöer
- stärka den internationella ställningen genom fler etableringar, besök och ökad internationell handel.



MÅL

En resurseffektiv och resiliert region utan klimatpåverkande utsläpp

DELMÅL

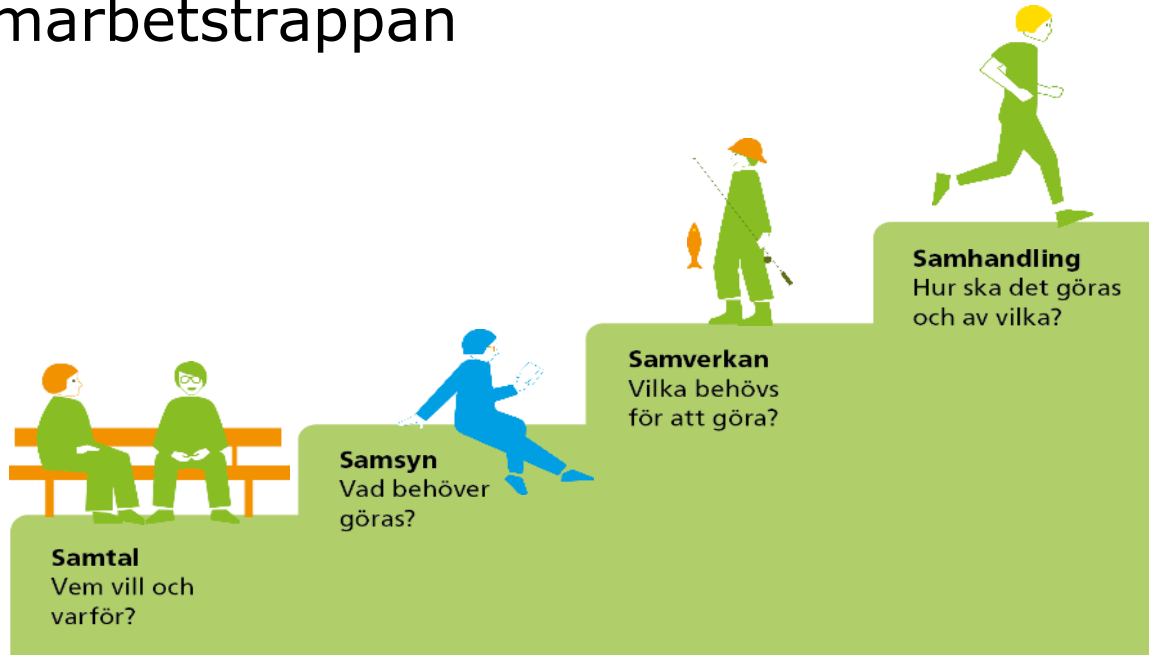
1. De årliga direkta utsläppen av växthusgaser ska vara mindre än 1,5 ton per invånare och utsläppen av växthusgaser ur ett konsumtionsperspektiv ska halveras.
2. Den årliga energianvändningen per invånare ska minska kontinuerligt till under 16 MWh, och regionens energiproduktion ska vara 100 procent förnybar.
3. Kollektivtrafikens andel av de motoriserade resorna ska öka med 5 procentenheter i jämförelse med 2015, och minst 70 procent av alla resor inom länet ska ske med gång, cykel och kollektivtrafik, och cykelandelen ska vara 20 procent i enlighet med den regionala cykelplanen.
4. Hushållsavfallet ska ha minskat till högst 360 kilo per person och år och minst 70 procent, inklusive matavfallet, ska materialåtervinnas.

REGIONALA PRIORITERINGAR

- öka de eldrivna person- och varustransporterna
- utveckla klimat- och resurseffektiva attraktiva regionala stadskärnor.



Samarbetstrappan



Källa: Arne Eriksson, SOU 2006:5

RUFS 2050



RUFS 2050

Europas mest attraktiva storstadsregion

Läs mer på www.rufs.se

